

FLEX-Unterflurhydranten



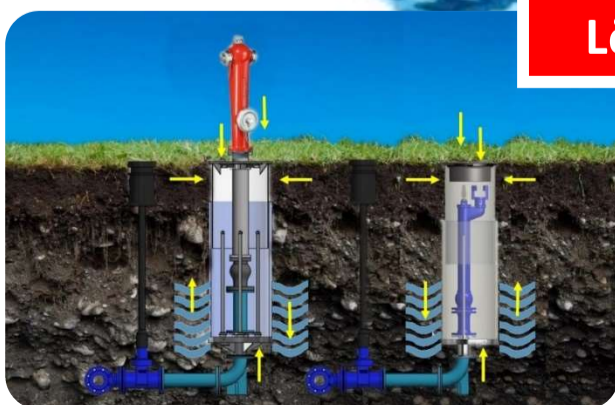
FLEX-SYSTEME – die perfekten Anschluss-Stationen – für alle Druckrohrsysteme

Sauberer
und frisches
Trinkwasser – für den
täglichen Genuss –
immer perfekt
abgesichert!



- ✓ Perfekt abgesicherte Einbausituation
- ✓ Auch mit automatischen Spülsystem 72+, BEV, Online Überwachung **easy-go** (auf/zu/Rückstau)
- ✓ Erfüllt alle DIN EN, DIN, DVGW, VDI Anforderungen
- ✓ FLEXibel höhenverstellbar, erweiterbar u. überprüfbar
- ✓ Hydrant ohne Erdarbeiten in Minuten auswechselbar
- ✓ TELE Straßenkappe, mit wasserdichtem Innendeckel

Auch für den Objektschutz in
Löschwasseranlagen nach der DIN 14462



FLEX-Unterflurhydranten

HYDRANT 4.0
mit ONLINE
ÜBERWACHUNG



Warum FLEX Hydranten - warum FLEX SYSTEME BEV einsetzen!?

Die FLEX SYSTEME erfüllen alle DIN EN Anforderungen. Im Erdreich eingebaute Armaturen erfüllen durch die Einbausituation die DIN EN Normen nicht und verschmutzen diese nicht nur, sondern können zu Betriebsausfällen und enormen hygienischen Beeinträchtigungen für die Trinkwasseranlagen führen. Folgekosten entstehen etc. FLEX Systeme mit TELE Schutzmantel sind alle höhenverstellbar, komplett überprüfbar – die Armatur ist ohne Erdarbeiten auswechselbar – erweiterbar z.B. mit dem automatisches Spülsystem72+, fabrikats neutral und komplett wasserdicht/überflutungssicher lieferbar. Durch die Flansch-Schnittstelle im System können die Leitungsnetze direkt angeschlossen und mit dem NAUTILUS-Schirm befahren werden. **Einfach, langlebig sicher, flexibel, nachhaltig und wirtschaftlich!**

Gesetzliche, technische und betriebliche Grundlagen

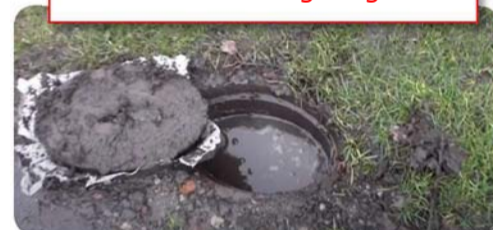
- Einhaltung der Trinkwasserverordnung **TrinkwV 2023**
- Einhaltung des Infektionsschutzgesetzes **IfSG**
- Einhaltung des Arbeitsschutzgesetzes **ArbSchG**
- **DIN 15975-2** Risiko- und Gefahrenanalyse für Trinkwassereinrichtungen - deren Anlagenteile u. Betrieb
- **DIN EN 1717** – Anlagen und Bauteile-Sicherung gegen Rücksaugen – Rückdrücken und Rückfließen von Wasser – Nichttrinkwasser ins Trinkwassernetz
- **DIN 1988** – Schutz des Trinkwassers – freier Auslauf – kein direkter Kontakt zwischen Nichttrinkwasser und Trinkwasser
- **DIN 2000** – Schutz der Trinkwasserqualität in allen Anlagenteilen
- **DIN 805** und **DIN 806** – Der Aufbau und Betrieb von sicheren und überprüfbaren Trinkwasseranlagen im öffentlichen und privaten Bereich ist zu gewährleisten
- **DVGW W 400** – Planung-, Erstellung- und Betrieb von Trinkwasseranlagen - die anerkannten Regeln der Technik sind zu erfüllen – alle Anforderungen der DIN EN Normen sind einzuhalten
- **DVGW W 331** - Planung, Erstellung und den Betrieb von Hydranten – die Komplett-entleerung des Hydranten ist zu gewährleisten – keine Beeinträchtigungen dürfen durch den Einbau und Betrieb von Hydranten bestehen – entstehen
- **DVGW W 405** – Betrieb von Hydranten – Sicherung der Trinkwassereinrichtungen u. Anlagen ist zu gewährleisten
- **DIN EN 1074-6** – DIN 14384 Überflurhydranten – DIN 14339 Unterflurhydrant – es darf kein Restwasser im Hydrant vorhanden sein
- **VDI/DVGW 6023** – Wasserhygiene – Anlagenhygiene
- **DIN 14462** – Anforderungen im Objektschutz – auch bei nur Löschwasseranlagen – Sicherstellung der Durchführung einer geregelten Prüfung, Kontrolle u. Überwachung des Hydranten auf ständige Komplettentleerung, sowie auf Sicherstellung der Prüfung auf die Funktionsfähigkeit des Abdichtungsventils



Stagnation und Rückstau



keine Entleerung möglich



Oberflächenverschmutzung
Straßenschmutz, Reifenabrieb u.v.m.

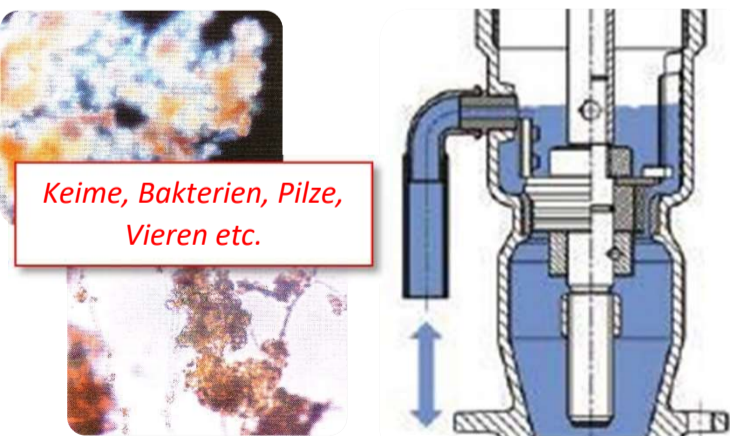


ständige Überflutung



äußere u. innere Verschmutzungen führen zu Betriebsstörungen und zu hygienischen Beeinträchtigungen im Trinkwassernetz

herkömmliche Einbausituationen von direkt erdeingebauten Hydranten nicht nach DIN



Keime, Bakterien, Pilze, Viren etc.

ständige Korrespondenz



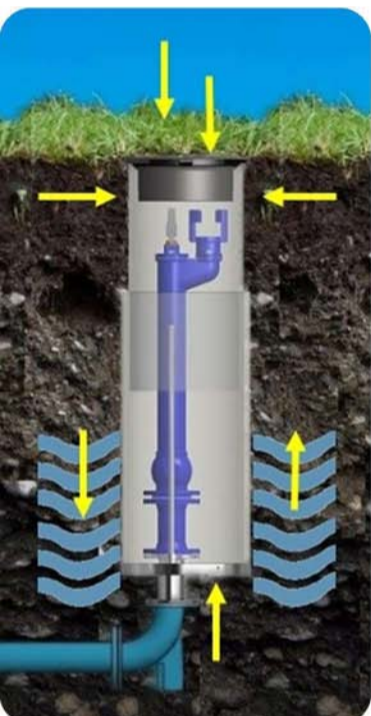
Wir bieten Armaturensysteme in abgesicherter, überprüfbarer Einbausituation als nachhaltige und erweiterbare Lösung!

FLEX-Unterflurhydranten

HYDRANT 4.0
mit ONLINE
ÜBERWACHUNG



FLEX Unterflurhydranten – in abgesicherter und überprüfbarer Einbausituation – nach DIN EN, DVGW und VDI



äußere Verschmutzungen können durch die abgesicherte Einbausituation im Schutzmantel keine Betriebsstörungen und hygienische Beeinträchtigungen im Trinkwassernetz auslösen

perfekte Einbausituation des FLEX Hydranten nach DIN EN, DVGW, VDI u. DEKRA

Alle VORTEILE IM ÜBERBLICK

- ✓ Erfüllt alle DIN EN, DVGW und VDI – Anforderungen
- ✓ DEKRA und IN.CENSUM geprüfte Systeme
- ✓ Bietet eine sichere Trink- und Löschwasserentnahme
- ✓ Perfekte Betriebssicherheit und Kontrollmöglichkeit - ohne Rückstau ins Trinkwassernetz
- ✓ Hygienisch perfekt – die abgesicherte und überprüfbare Einbauweise im Schutzmantel bietet eine sehr gute Zugänglichkeit zum Hydrant - perfekt auch als Entleerungshydrant für Nass/Trockenleitungen
- ✓ Hydrantenauswechslung in wenigen Minuten ohne Oberflächen- u. Erdarbeiten (auch in 40/50 Jahren)
- ✓ Hohe Zeit- und Personaleinsparung bei der Erstellung
- ✓ Einfache nachträgliche Höhenanpassung
- ✓ Mit TELE-Straßenkappe, aufklappbar, höhenverstellbar und überflutungssicher – nachrüstbar
- ✓ Modulare Systemerweiterungen – automatische Spülsysteme72plus, BEV, Wasserzähler und Sensorik
- ✓ Als Reinigungs-Molchstation einsetzbar – Schirm- und Kamerabefahrung in allen Rohrleitungen für optische Untersuchungen zur Leckageortung im Betrieb möglich
- ✓ Direktanschluss von Anschlüssen u. Notversorgungen
- ✓ Alle Fabrikate und Hydrantentypen einsetzbar
- ✓ ONLINE-Überwachung der Armatur, der Einbausituation und des Trinkwassernetzes möglich
- ✓ ONLINE-Überwachung der Straßenkappe und des Hydranten AUF/ZU, Rückstau, Druck, Temperatur etc. mit easy-go – Datenlogger AQUALINK möglich
- ✓ Konfektionierungen nach Kundenwunsch
- ✓ Beste Wirtschaftlichkeit im Vergleich zu herkömmlichen Einbauvarianten
- ✓ Nachhaltig durch die hohe Materialqualität mit sehr guter CO2-Bilanz



Keine Stagnation und Rückstau mit dem autom. Spülsystem72+



überflutungssichere Straßenkappe



mit Absperrinrichtung – als Molchstation - Einspeisearmatur



flexible Ausstattungen, Typen - z.B. Entleerungshydrant



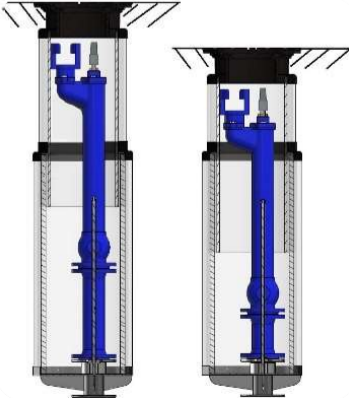
BEAULEX Sickerpackung



DREH-FLEX-Flansch Übergang



höhenverstellbar - erweiterbar



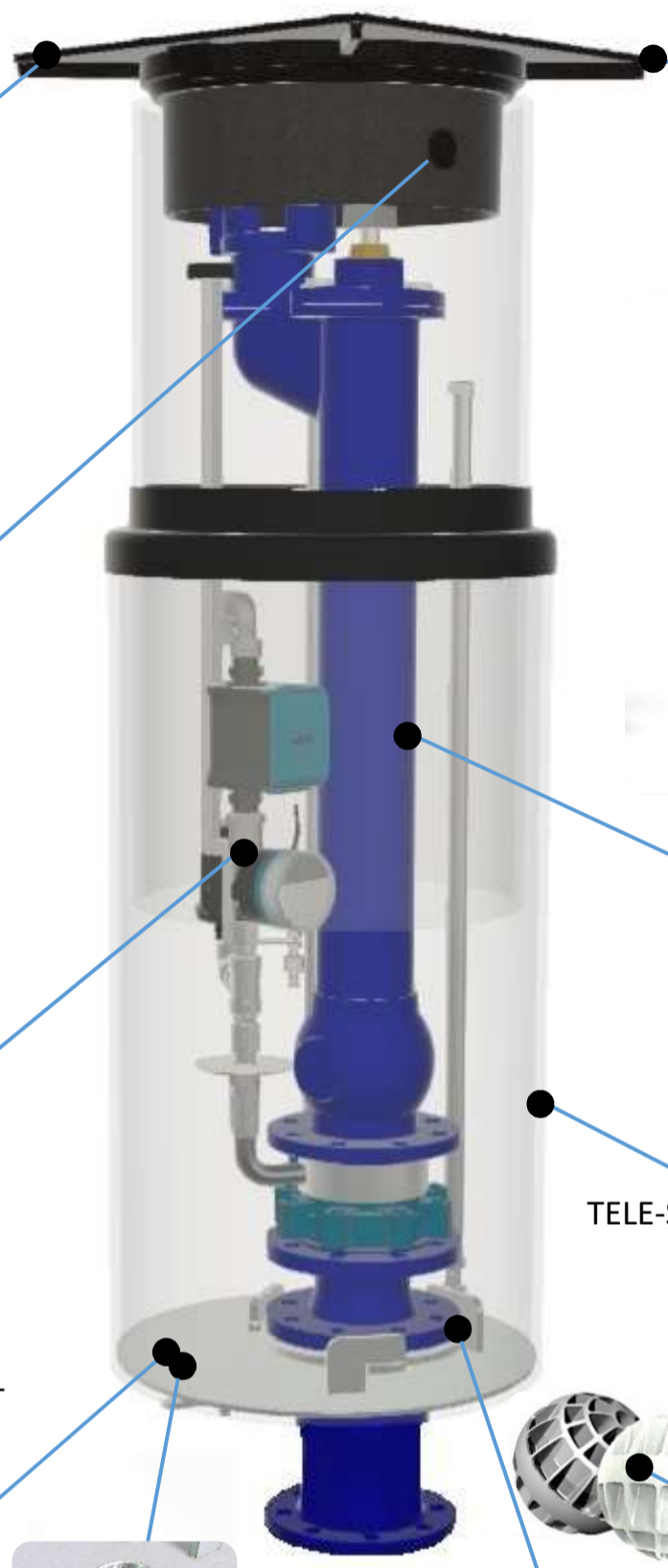
FLEX-Unterflurhydranten

**HYDRANT 4.0
mit ONLINE
ÜBERWACHUNG**



TELE-Straßenkappe aufklappbar

Unterflurhydrant -Auf/Zu/Rückstau
mit easy-go – Online überwacht



TELE-Straßenkappe mit Edelstahl-Innendeckel –
überflutungssicher, wasserdicht, nachrüstbar

TELE-Schutzmantelrohr

Entwässerungs-
Verschluss



Entwässerungs-Anschluss



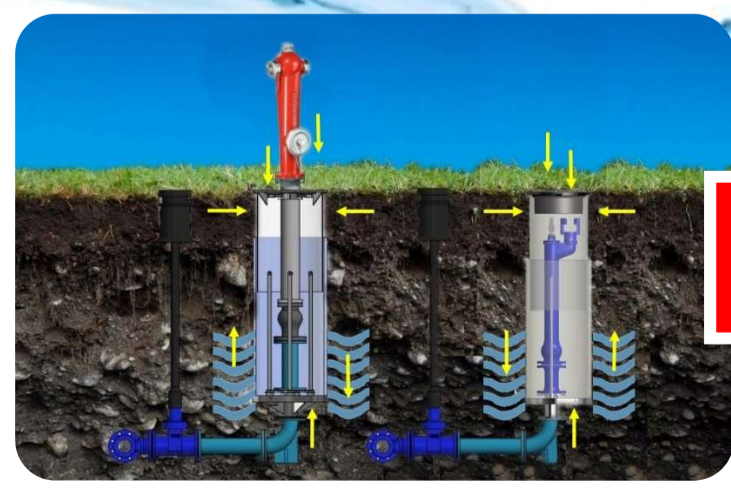
DREH-FLEX-Adapterflansch



BEAULEX - 100% Recyclingmaterial
Versickerungs-Hohlkugeln 930l/m³



automatisches Spülsystem 72plus programmiert
Leitungen nach DIN 1988 u. DVGW/VDI 6023spülen



FLEX-SYSTEME – die perfekten Anschluss-Stationen – für alle Druckrohrsysteme

**Für den Objektschutz in Löschwassermanlagen
nach der DIN 14462**



www.armare-tec.de