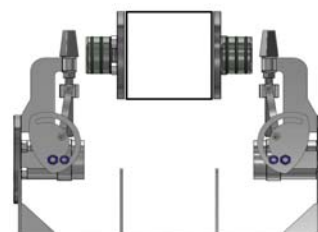
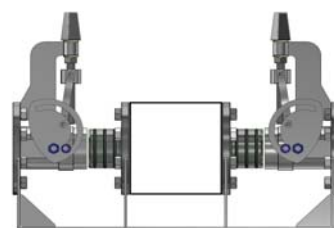
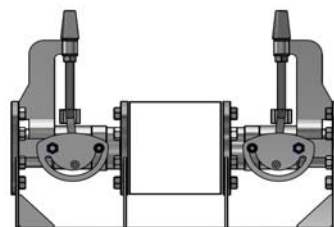
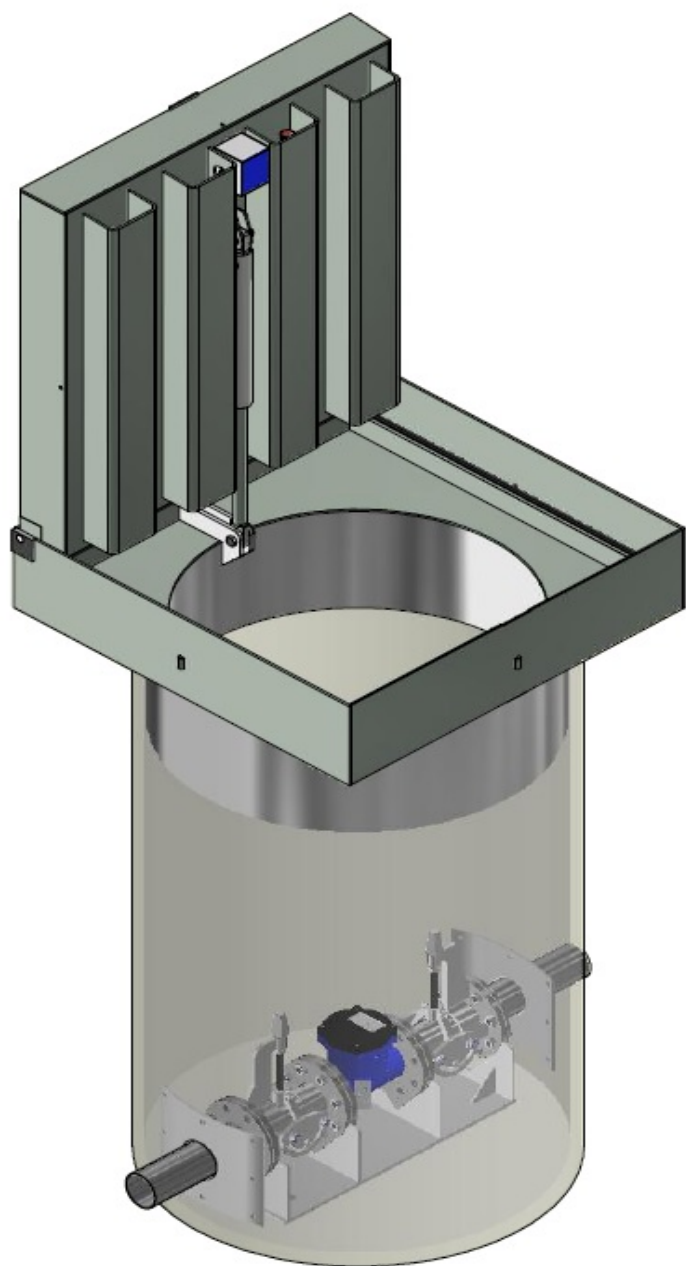
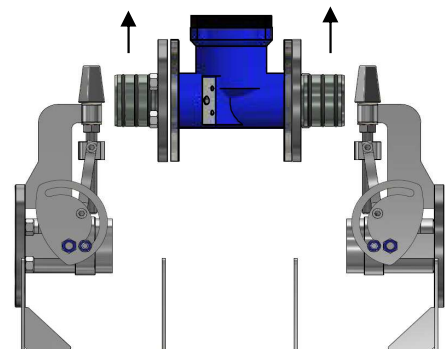
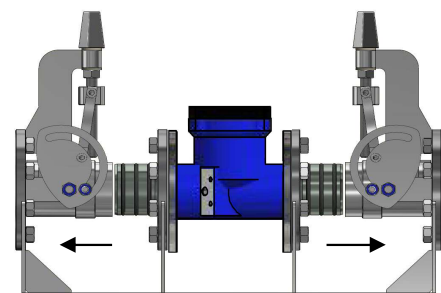
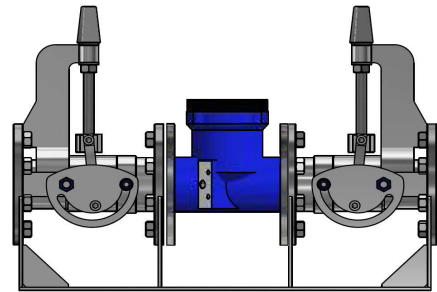
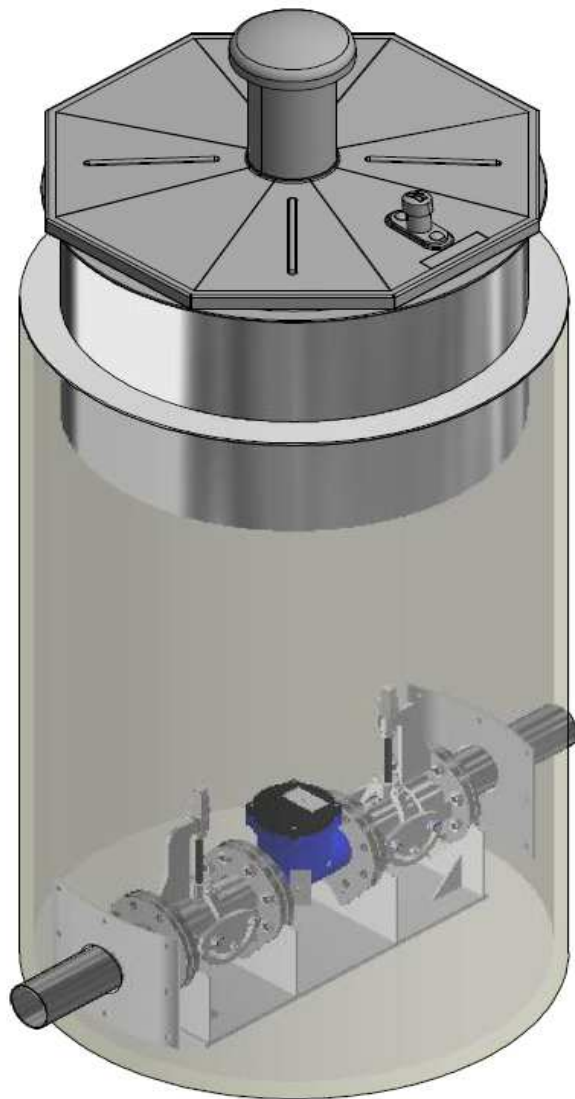


ARMARE-TEC VARIO-FIX-BOX

Sensorik und Überwachungssysteme im Trinkwassernetz



ARMARE-TEC VARIO-FIX-BOX

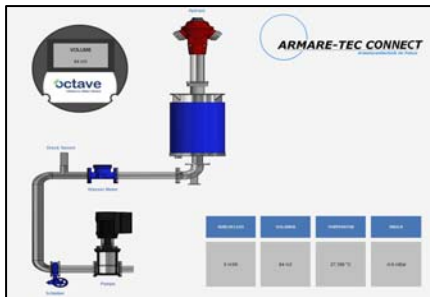
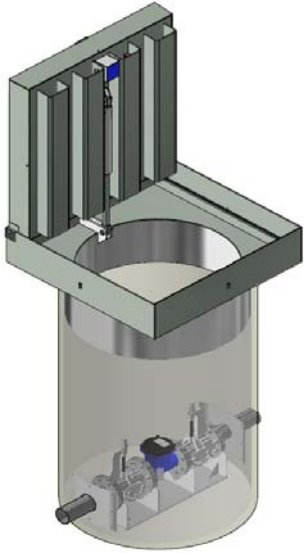


Die **ARMARE-TEC VARIO-FIX-BOX** als kompakte Mess-Station mit Messeinheiten für Trink- und Abwasserdrucksysteme. In DN 50 bis DN 200 PN 16.

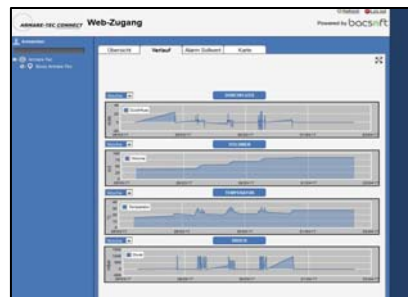
Inkl. des **ARMARE-TEC CONNECT** Systems - das Informations- und Steuerungssystem für Infrastrukturen, das via Internet und Webzugang, mit autarkem Batteriebetrieb arbeitet.

- kompaktes Schachtbauwerk mit teleskopierbarer Schachtabdeckung nach der Belastungsklasse
- alle Arten an elektronischen Messeinrichtungen sind individuelle wie auch standardisiert einsetzbar und einfachst und schnell ausbaubar bzw. auswechselbar
- Standardausstattung mit Ultraschall-Wasserzähler, Druck- und Tempepratursensor, GMS und GPRS
ARMARE-TEC CONNECT Modul inkl. Web-Anbindung und Softwarelösung
- inkl. individueller Darstellungs- und Visualisierungen der Informationen
- einsetzbar für Wasserwerke, Brunnen, als Messstationen, bei Übergabepunkten, Gebietsmesseinrichtungen, zur Wasserentnahme, als Referenzmessstation zur Leakageüberwachung, Rohrbruchsicherung etc.
- einsetzbar als Kontroll-, Überwachungs- und Alarmierungssystem via SMS und e.mail
- mit Grenzwerteinstellung - Soll-/Ist-Werte
- als Verlauf- und Protokollierungseinheit von Verbräuchen, Darstellung der einzelnen Parameter mit Archivierung
- als Steuereinheit von Absperreinrichtungen

VARIO-FIX-BOX mit ARMARE-TEC CONNECT



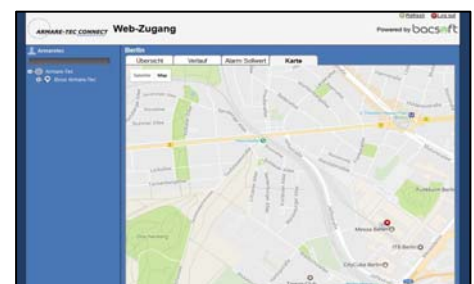
Visualisierung mit Parameterdarstellung



Verlaufsübersicht aller Parameter

ARMARE-TEC CONNECT				
	Untere Schwelle	Oberer Schwellen	Alarmstufe	Warnstufe
DRUCK/DRUCK	0,1	20	0	100
VOLUMEN	0	1000	0	100
TEMPERATUR	0	30	27,500	10
DRUCK	0	2000	0	100

Grenzwertübersicht mit Alarmierungsstufen



Standort des
ARMARE-TEC CONNECT Systems

ARMARE-TEC GmbH
Fellheimer Straße 7, D-87737 Boos / Allgäu

Tel. +49 8335-984722 Fax. +49 8335-984798
email. info@armare-tec.de www.armare-tec.de

gemeinsam | sicher | innovativ



ARMARE-TEC VARIO-FIX-BOX

ARMARE-TEC GmbH Armaturensysteme

Fellheimer Straße 7
87737 Boos / Allgäu
Geschäftsführung
Lothar Schütz, Dipl.-Ing. (FH) Ver- u. Entsorgungstechnik
Tel.: 08335-984722
Fax.: 08335-984799
mobil: 0163-6984722
e.mail: info@armare-tec.de

Vertriebsleitung
Stefan Neuhorn, Dipl.-Ing. MBA ETH Zürich
Fellheimer Straße 7
87737 Boos / Allgäu
Tel.: 08335-984722
Fax.: 08335-984799
mobil: 0151-17636358
e.mail: neuhorn@armare-tec.de

Süddeutschland
Jörg Schackmann
Handelsvertretung für Armaturen & Zubehör
Schloßstraße 30
67229 Laumersheim
Tel.: 06238-3215
Fax.: 06238-4445
mobil: 0151-50638152
e.mail: js@schackmann-e-v.de
internet: www.schackmann-e-v.de

Nord-, West- und Ostdeutschland
Rüdiger Tebbe e. K.
Handelsvertretung für Armaturen, Zubehör & Dienstleitungen
Mühlenstraße 13
49632 Essen i.O./Bevern Niedersachsen
Tel.: 05434-924270
Fax.: 05434-7373
mobil: 0171-9941964
e.mail: info@tebbe-armaturen.de
internet: www.tebbe-armaturen.de

Vertriebsbüro Hamburg in Heidenau
Michael Poort, Handelsfachwirt
Tel.: 04182-288414
Fax.: 04182-959765
mobil: 0170-8577628
e.mail: m.poort@tebbe-armaturen.de

Vertriebsbüro West Meschede
Marting Gelach, Dipl.-Ing.
Tel.: 0291-95285831
Fax.: 0291-95285832
mobil: 0160-5308140
e.mail: m.gerlach@tebbe-armaturen.de

Süddeutschland
Markus Eberle - Technischer Berater
Handelsvertretung GmbH
Haidelmoosweg 58
78467 Konstanz
Tel.: 07531 - 73982
Fax.: 07531 - 73291
mobil: 0171-7754577
e.mail: markuseberle@t-online.de



www.armare-tec.de

gemeinsam | innovativ | sicher

