

GARTENHYDRANT FLUSH FLEX



Gib
Stagnationen
in Wasserleitungen
keine Chance!



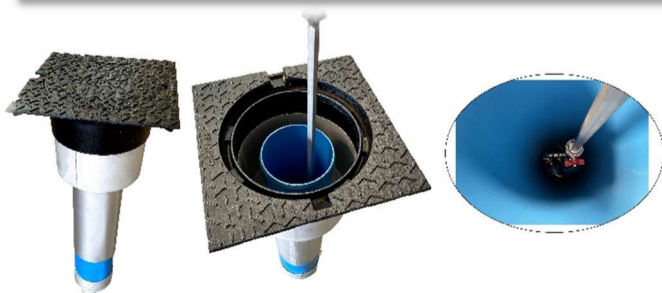
Ideal für:

- Bauwasserbetrieb
- Notversorgungen
- Campingplätze
- Marktplätze
- Parks- und Gartenanlagen
- Kreisverkehre
- Höfe und Straßen
- Friedhöfe



Die Spül- u. Entnahmegarnitur für alle Trinkwassersysteme!

Mit SICHERHEIT immer automatisch gespült!



Erfüllt die Anforderung der
DIN 1988-600 – der TrinkwV
den Trinkwasseraustausch
alle 72 Stunden in Leitungen
zu gewährleisten.

Ausstattungsvarianten und Konfektionierungen nach Kundenwunsch möglich.

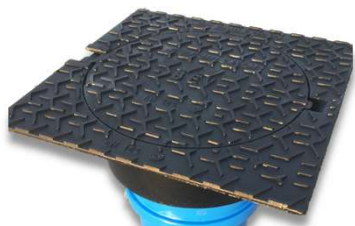
www.armare-tec.de

ARMARE-TEC
Armaturen- und Umweltsysteme

gemeinsam | sicher | innovativ

GARTENHYDRANT FLUSH FLEX mit automatischem Spülsystem72plus

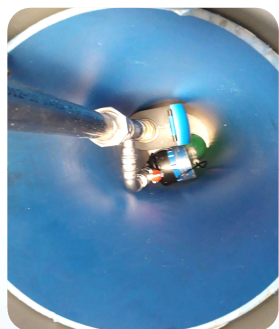
Technische Details:



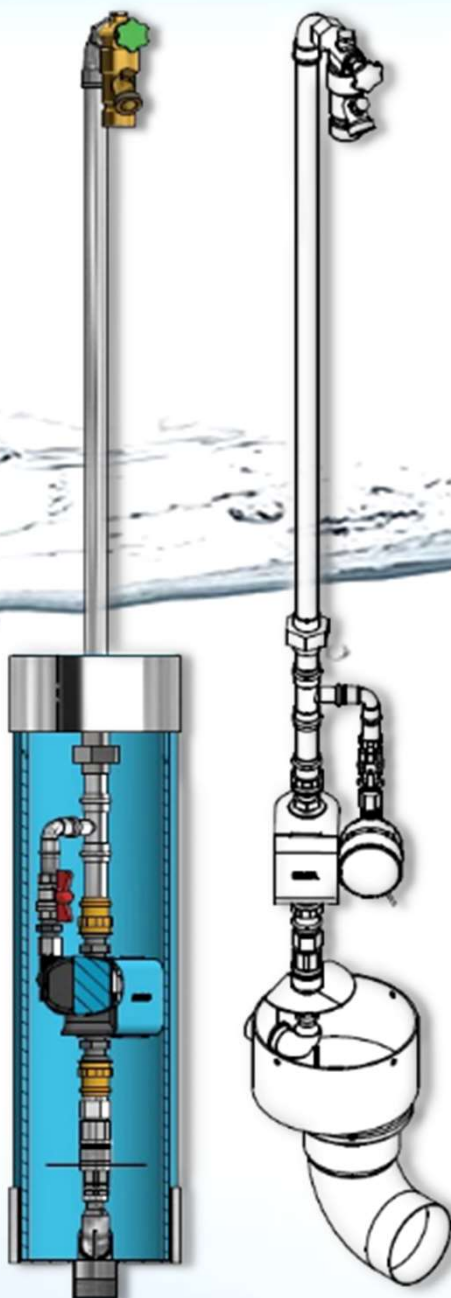
Tele-Straßenkappe aus Gusseisen, aufklappbar



Edelstahl-Schutzabdeckung mit Zahlenschloß absperbar



Blick in die Spül- und Entnahmegarnitur



Trinkwasser-Entnahme-Armatur
Auslaufventil mit Systemtrenner
BA DN 20
im Edelstahl-Standrohr inkl.
Kegelmembran Rückschlagventil
nach DIN EN 1988 EN 1717

(Abbaubar an der Verschraubungs-
einheit bei Forstgefahr!)

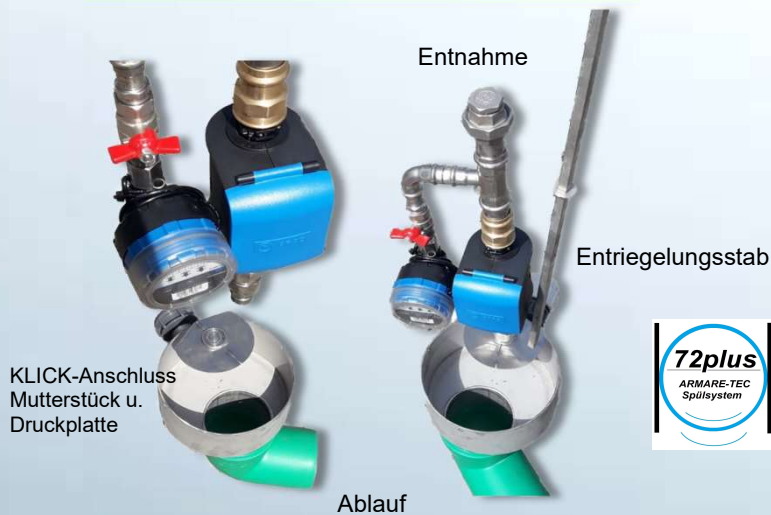
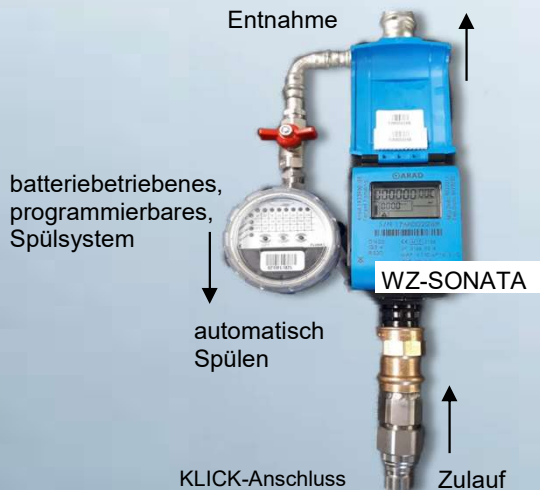
PVC-Schutzmantel DN 200
höhenverstellbar, verlängerbar
Rohrdeckung 1,30 - 1,80m

automatisches Spülsystem 72plus
mit Wasserzähler, Verschraubungs-
kappe, Edelstahl-KLICK-Anschluss
und Entriegelungsstab

Trinkwasser-
anschluss DN 25

Entwässerungsanschluss DN 100
mit Rohrbogen

Die perfekte Absicherung der Trinkwasserversorgung, um Stagnationsstrecken in Rohrleitungen ausschließen zu können.
Ideal im Versorgungsnetz. Sicherer Netzbetrieb nach der DIN 1988-600 und EN 1717.



... immer mit
Sicherheit gespült !

Bauwasserbetrieb

Notversorgungen

Campingplätze

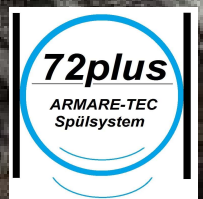
Marktplätze

Garten- u. Parks

Kreisverkehre

Höfe und Straßen

Friedhöfe



- Kompakte Spül- und Entnahmesgarnitur mit Schutzmantel aus PVC in blau, höhenverstellbar
- In den Rohrdeckungen ab 0,90-1,40m u. 1,20 -1,90m bis 3,5m (und nach Kundenwunsch), abschließbar
- Nachträgliche Höhenanpassung (im eingebauten Zustand) an die Oberfläche möglich.
- Grundwasserdicht mit seitlichem Anschlussstutzen zur Entwässerung
- Ausbau und Außerbetriebnahme bzw. Abänderungen der FLUSH FLEX Garnitur je nach Anforderung möglich
- Konfektionierungen nach Kundenwunsch
- mit Fernüberwachung und Steuerung via GSM möglich
- Mit separat eingebauter Hauptabspernung - im laufendem Betrieb überprüfbar, veränderbar und ausbaubar.
- Mit teleskopierbarer, einasphaltierbarer Straßenkappe aus Gusseisen, Klasse D, 40to, aufklappbar Aufschrift "HYDRANT" lieferbar
- Mit Gewindeanschlüsse DN 25, 32, 40 und 50 PN 16
- Erfüllt die Anforderungen der DIN 1988, der EN 1717 und dem DVGW Regelwerk W 400-3 Betriebssicherheit (Austausch der Wassers in Rohrleitungen - verhindert Stagnationen in Trinkwasserleitungen)
- Eine gesicherte Wartungsmöglichkeit ist jederzeit ohne außer Betriebnahme des Trinkwassernetzes gewährleistet.



Spülsystem 72plus TGA



Spülsystem 72plus 250



Spülsystem 72plus GSM



Spülsystem 72plus
FLUSH FLEX
Spül- u. Entnahmegarnitur



Gartenhydrant FLUSH FLEX
Spülsystem72plus



Spülsystem 72plus
FLEX Überflurhydrant



Spülsystem 72plus
WZ-AMPER-Spülschacht



Spülsystem 72plus
FLEX Unterflurhydrant



Spülsystem 72plus infra

ARMARE-TEC GmbH
Armaturen- und Umweltsysteme
Fellheimer Straße 7
D-87737 Boos / Allgäu

Tel.: 08335-984744
e.mail: info@armare-tec.de



ARMARE-TEC

Armaturen- und Umweltsysteme

