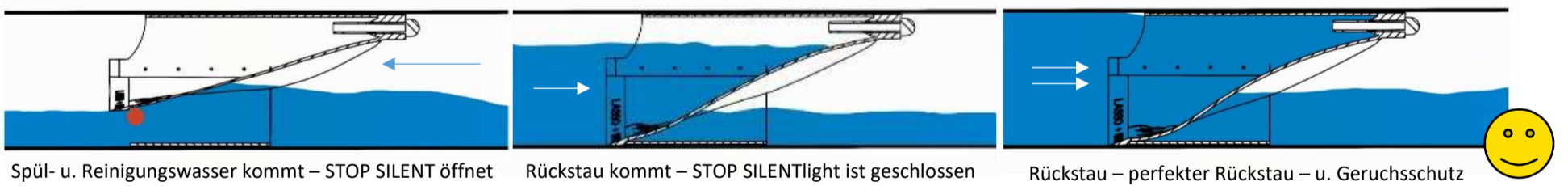


STOP SILENT^{light}AIR - Geruchs- und Luftverschluss



Mit
STOP SILENT^{light}AIR
die perfekte
Absicherung der
gesamten
Trinkwasseranlage!

AKTIVER HYGIENESCHUTZ
FÜR IHRE TRINKWASSERANLAGE



- DN 80 bis DN 400 PN 0,5 - bis DN 1.500 – einfache minutenschnelle Montage
- in Trinkwasseranlagen für Hochbehälter, Schächte, Quellen, Entleerungen, Lüftungen
- n. EN 13564-1:2002 – als Siphonersatz in Rohrleitungen, Überläufe gegen Austrocknung
- gegen Rückstau, Gerüche, Luftströme - Rückstausicherung, Luftklappe und Verschluss



Funktion und
Montage auf
 YouTube

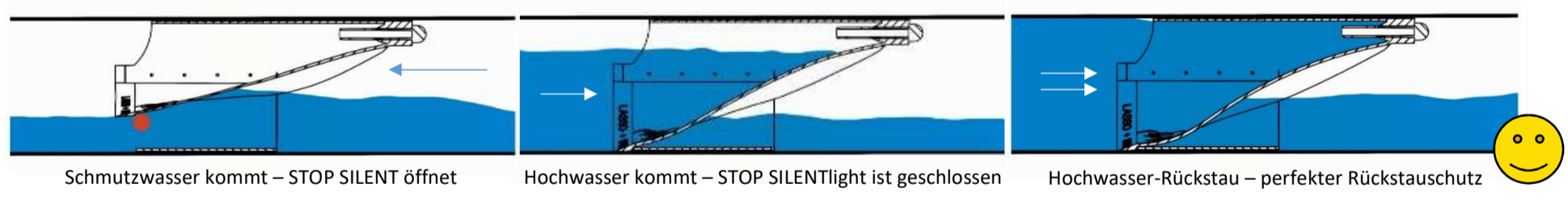


STOP SILENTlight - Rückstausicherung



Mit der Rückstausicherung STOP SILENTlight – immer perfekt abgesichert !

AKTIVER HOCHWASSERSCHUTZ FÜR IHREN KELLER
perfekter Siphonersatz – nachträglich einsetzbar!



- für Rohre ab DN 80 – DN 400 PN 0,5 - größere Dimensionen bis DN 1.500
- für Abwasser, Regenwasser- Hochwasserschutz und Druckendbereiche
- nach EN 13564-1 - mit Versicherungsschutz - super einfach montierbar
- gegen Rückstau und Gerüche, als Froschklappe und gegen Getier



Funktion und Montage auf  YouTube

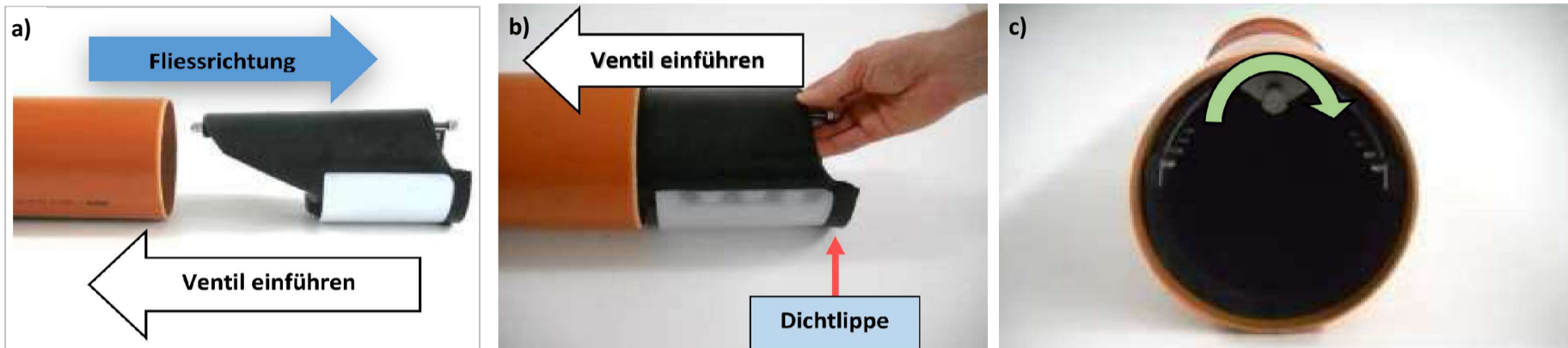


STOP SILENTlight - Rückstausicherung

Installation:

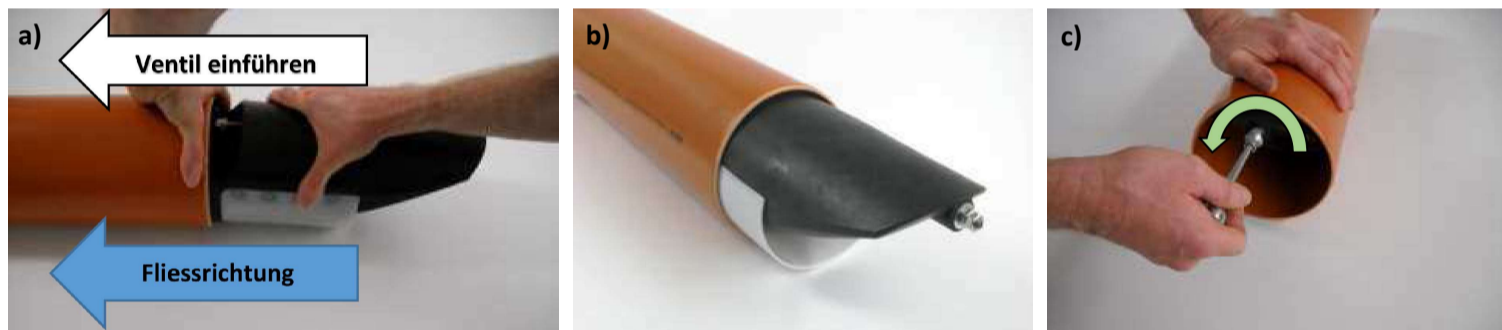
Stop SILENT light kann in jedem beliebigen Winkel eingebaut werden, horizontal bis vertikal, sowohl beim Einlauf, als auch beim Auslauf des Kontrollschachtes. Je größer das Gefälle ist, desto besser der Selbstreinigungseffekt. Ein minimales konstantes Gefälle von 2% wird zum Einbau der Rückstausicherung empfohlen.

Variante 1 - Eingang Kontrollschacht:



- a) Das Ventil - STOP SILENTlight wie im Bild gezeigt in das Rohr schieben.
- b) Das Ventil in das Rohr schieben bis die Dichtlippe im Rohr aufliegt. Wenn korrekt eingefügt, sollte das Ventil im Rohr sitzen - wie im Bild c).
- c) Schraube in Pfeilrichtung - rechts fixieren und anziehen, bis sich das Ventil nicht mehr bewegen lässt. Um ein reibungsloses Funktionieren zu garantieren, muss die Schraube im Zentrum des oberen Scheitelpunktes des Rohres fixiert werden

Variante 2 - Ausgang Kontrollschacht:



- a) b) Das Ventil - wie im Bild a) gezeigt - abhängig von der Fließrichtung kann auch kopfüber in das Rohr eingeschoben werden.
- c) Schraube in Pfeilrichtung - links fixieren und anziehen, bis sich das Ventil nicht mehr bewegen lässt. Um ein reibungsloses Funktionieren zu garantieren, muss die Schraube im Zentrum des oberen Scheitelpunktes des Rohres fixiert werden.



Funktion



Montage



STOP SILENTlight - Geruchsabsicherung



Mit
STOP SILENTlight –
gegen Gerüche
immer perfekt
abgesichert !

- für Druck-Endschächte
- für Übergabe-Schächte
- für Einleitungs-Schächte
- für Schachtsysteme mit wenig Durchsatz
- für Entlüftungssysteme
- für Räume- und Areale
- geschlossene Raumsysteme

Rückstau-Überwachung mit TELL Control



- Die plug and play-Systemlösung - steckerfertig
- Installation und Konfiguration per TELL App
- Bedienung des TELL Control über ein Smartphone, Tablet und oder den PC mit LOGIN
- System mit offener Schnittstelle zur Weiterleitung an ein Leitsystem / Leitwarte
- Datenverschlüsselung u. Speicherung nach DSGVO
- Der Batteriebetrieb kann je nach Nutzung des System auf bis zu 4 Jahre reichen
- Schutzart IP 64 spritzwasserdicht u. IP 68 überflutungssicher
- TELL Control ist für alle Infrastrukturen - Entwässerungssysteme, Schachtbauwerke und für die STOP SILENTlight Rückstausicherung konzipiert
- Die Antenne wird in den Schacht bzw. Abdeckung im Erdreich zur Funkübertragung eingebaut
- Datenkarte für das Mobilfunknetz stellt der Betreiber
- Auch ohne Funknetz mit LORA-Funk-Sender zur sicheren Datenübertragung möglich



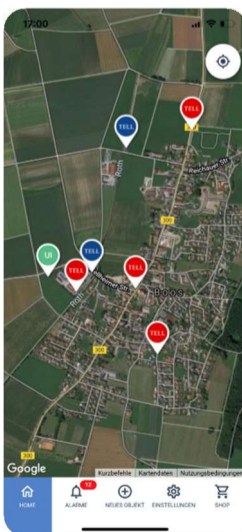
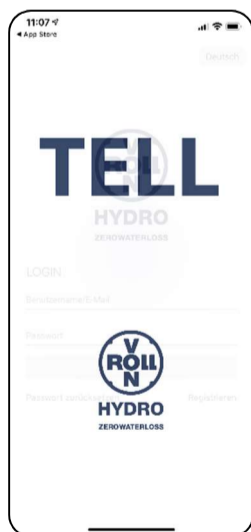
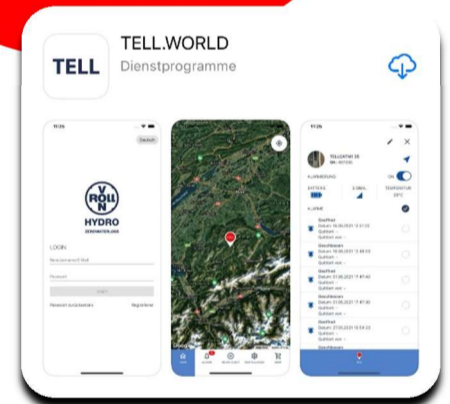
TELL Control
für alle Infrastrukturen



infrasystems –
immer über die ganze
Infrastruktur perfekt
informiert!

TELL Rückstau Control

- Überwachung der SSL Rückstausicherung - STOP SILENTlight –
- Schachtbauwerke auf die allgemeine Benutzung - auf die Benutzungsdauer/-Zeiträume und gegen Verschmutzung gegen Betriebsstörungen - Alarmierung von Rückstau, Sicherung des Betriebs der Abwasser- Regenwasser- Entwässerungsanlage
- Überwachung auf möglichen Rückstau und Überflutung der Anlage
- zur Überwachung des Betriebszustand ein/aus, Entleerungen, Füllstände, Frequentierung Drücke und Temperaturen
- Schutzart - in IP 64 und IP 68 lieferbar
- Weitere Applikationen – für die Schachtabdeckung-Tür/Tor-Überwachung
- u.v.m.



ARMARE-TEC
Armaturen- und Umweltsysteme
gemeinsam | sicher | innovativ