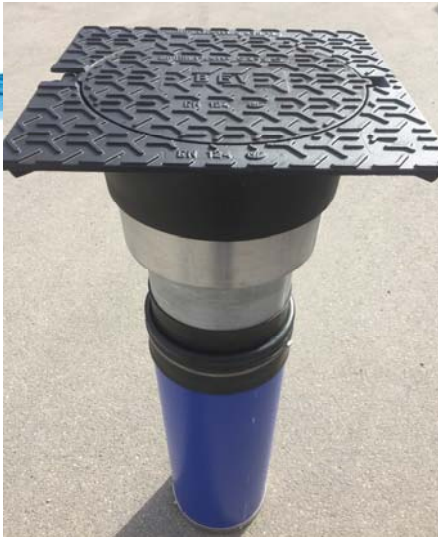


ARMARE-TEC AIRLIFT FLEX 300



Die AIRLIFT FLEX Be- und Entlüftungsgarnitur für Trinkwassersysteme



Blick in die TELE BEV-Garnitur zum Be- und Entlüftungsventil, der Spül- u. Entnahmeeinheit und zur Innengarnitur (Ausstattung nach Kundenwunsch)



TELE Guss-Straßenkappe, mit Klappschnier, Aufschrift "BEV"



- Kompakte Be- und Entlüftungsgarnitur DN 80 PN 16 und PN 25 mit Schutzmantel aus PE 100 - TELE Schutzmantel aus Edelstahl u. TELE Gusseisen-Straßenkappe, aufklappbar
- In stufenlos verstellbaren Rohrdeckungen ab 0,70m - 1,10m; und 1,10m - 1,80m (sowie nach Kundenwunsch)
- Nachträgliche Höhenanpassung (im eingebauten Zustand) der TELE-Innengarnitur aus Edelstahl an das Oberflächenniveau einfach möglich
- Austausch des Be- u. Entlüftungsventils im laufendem Betrieb ist jederzeit möglich.
- Mit separat eingebauter Hauptabsperung.
- Mit teleskopierbarer, einasphaltierbare Straßenkappe aus Gusseisen, einfachst aufklappbar.
- Mit Flanschanschlüsse DN 65; DN 80 u. in DN 100 PN 16
- Oberliegende Armaturenordnung gegen eine Rückverkeimung durch anstehendes Rest- und Sickerwasser mit Entwässerungsanschluß
- Erfüllt die Anforderungen der DIN 1988, der EN 1717 und dem DVGW Regelwerk für Be- und Entlüftungen W 334 - der Überprüfbarkeit der Armatur und des Sickerraumes, der gesicherten Wartungsmöglichkeit durch das Spülventil (Entlastungsventil), der Rückflussverhinderung, sowie der Trennung des Trinkwassernetzes von Nichttrinkwasser.
- Optional ausstattbar:
 - druckdicht und überflutungssicher mit seitlichem Anschlussstutzen zur Verbindung an ein Lüftungsrohr oder einer Lüftungshaube
 - mit Pollenfiltereinsatz
 - mit Belüftungssperre

ARMARE-TEC AIRLIFT FLEX 300



...praktisch, bewährt....

...überprüfbar, sicher...

...und einfach höhenverstellbar.



BEV mit Straßenkappe und mit anstehendem Restwasser.

Einbaufehler gehören somit der Vergangenheit an!

Blick in die TELE Be- und Entlüftungsgarnitur - in die TELE Straßenkappe und den TELE Schutzmantel aus Edelstahl.

Die Höhenanpassung bzw. der Ausbau der BEV-Garnitur erfolgt durch Lösen der zwei Gewindehalterungen. Durch die integrierte TELE Garnitur aus Edelstahl ist die gewünschte Bauhöhe des Be- und Entlüftungssystems anpassbar. Die TELE Straßenkappe ist flexibel und unabhängig von der BEV-Garnitur in Beton, Asphalt etc. einbaubar.

Die Überprüfbarkeit nach DVGW W 334 der Be- und Entlüftungsgarnituren - auf Betriebssicherheit, wie auf anstehendes Restwasser, Sickerwasser ist jederzeit gewährleistet. Restwasser ist über die Öffnung abzupumpen. Über ein anschließbares Entwässerungssystem kann Restwasser auch sicher abgeleitet werden.

Durch die Hauptabsperreinrichtung der AIRLIFT BEV-Garnitur inkl. der integrierten Spül- und Entnahmeeinheit (Druckentlastungsventils) ist nach Unfallverhütungsvorschrift gewährleistet, dass bei einer Störung des Be- u. Entlüftungsventil, das System einfachst drucklos gemacht werden kann.



Blick zum Be- und Entlüftungsventil, der Spül- u. Entnahmeeinheit und Innengarnitur mit Hauptabspernung

VORTEILE DER INNOVATIVEN ARMARE-TEC FLEX BEV-GARNITUR

- kompaktes Armaturensystem für den Erdeinbau mit Be- u. Entlüftungsventil
- In den Druckstufen PN 16, PN 25 und PN 40
- In Rohrdeckungen 0,70-1,60m, 1,10m-1,80m und nach Kundenwunsch
- Einsetzbar in alle Trinkwasserleitungen
- Teleskopierbarkeit des Systems um bis zu 700mm möglich
- Nivellierbare, einwalzbare Guss Straßenkappe, aufklappbar
- Mit Spül- und Entnahmeeinheit (zur Druckentlastung nach UVV)
- Optional für andere Funktionen wie z.B. Spül- und Impfstelle nutzbar
- Ausstattung nach Kundenwunsch mit Pollenfilter und oder Lüftungskamin
- Nachträglich auf alle Rohrleitungen einsetzbar
- Erfüllt alle DIN EN und technischen Regelwerke der DVGW W 334
- Die Kontrollmöglichkeit ist jederzeit gegeben - sehr wartungsfreundlich



ARMARE-TEC Armaturensysteme GmbH
Fellheimer Straße 7
D-87737 Boos / Allgäu
Tel. +49 8335-984722 | Fax. +49 8335-984799



ARMARE-TEC
Armaturen- und Umweltsysteme

gemeinsam | sicher | innovativ