

Informations- und Steuerungssysteme

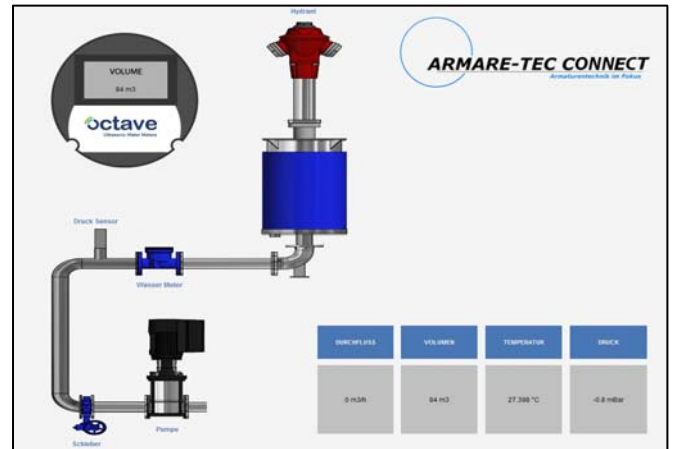


Informations- und Steuerungssysteme

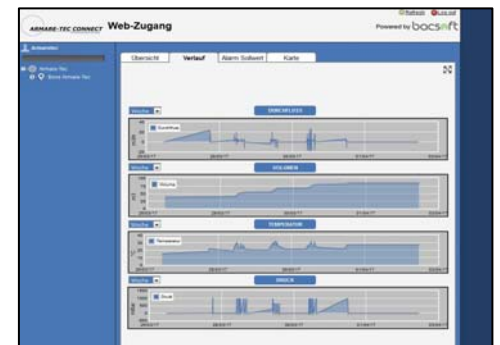


Die ARMARE-TEC CONNECT Systeme sind weltweit nutzbare Informations- und Steuerungssysteme für Infrastrukturen in der Ver- und Entsorgungstechnik via Internet - Webzugang, mit autarkem Batteriebetrieb.

- vielseitiges Web - Informations- und Steuerungssystem
- für alle Arten an elektronischen Messeinrichtungen nutzbar
- individuelle Darstellungs- und Visualisierungen der Informationen
- einsetzbar für Wasserwerke, Brunnen, Messstationen, bei Übergabepunkten, Gebietsmesseinrichtungen, zur Wasserentnahme, als Wasserstandskontrolle,
- einsetzbar als Kontroll-, Überwachungs- und Alarmierungssystem via SMS u. e.mail
- mit Grenzwerteinstellung - Soll-/Ist-Werte
- als Verlauf- und Protokollierungseinheit von Verbräuchen, Darstellung der einzelnen Parameter mit Archivierung
- als Steuereinheit von Absperrereinrichtungen
- Einbau in bestehende wie neue Schnittstellen wie z.B. in die ARMARE-TEC VARIO-FIX-BOX mit integriertem Ultraschall-Wasserzähler und Druck- und Temperatursensor



Visualisierung mit Parameterdarstellung



Verlaufsübersicht aller Parameter



Grenzwertübersicht mit Alarmierungsstufen



Standort des ARMARE-TEC CONNECT Systems

ARMARE-TEC GmbH
Fellheimer Straße 7, D-87737 Boos / Allgäu

Tel. +49 8335-984722 Fax. +49 8335-984798
email. info@armare-tec.de www.armare-tec.de
www.armare-tec.de